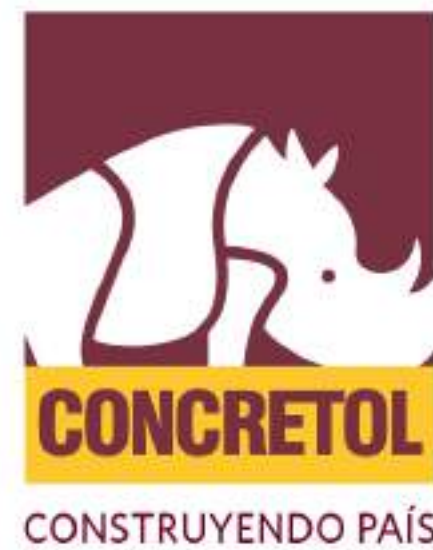


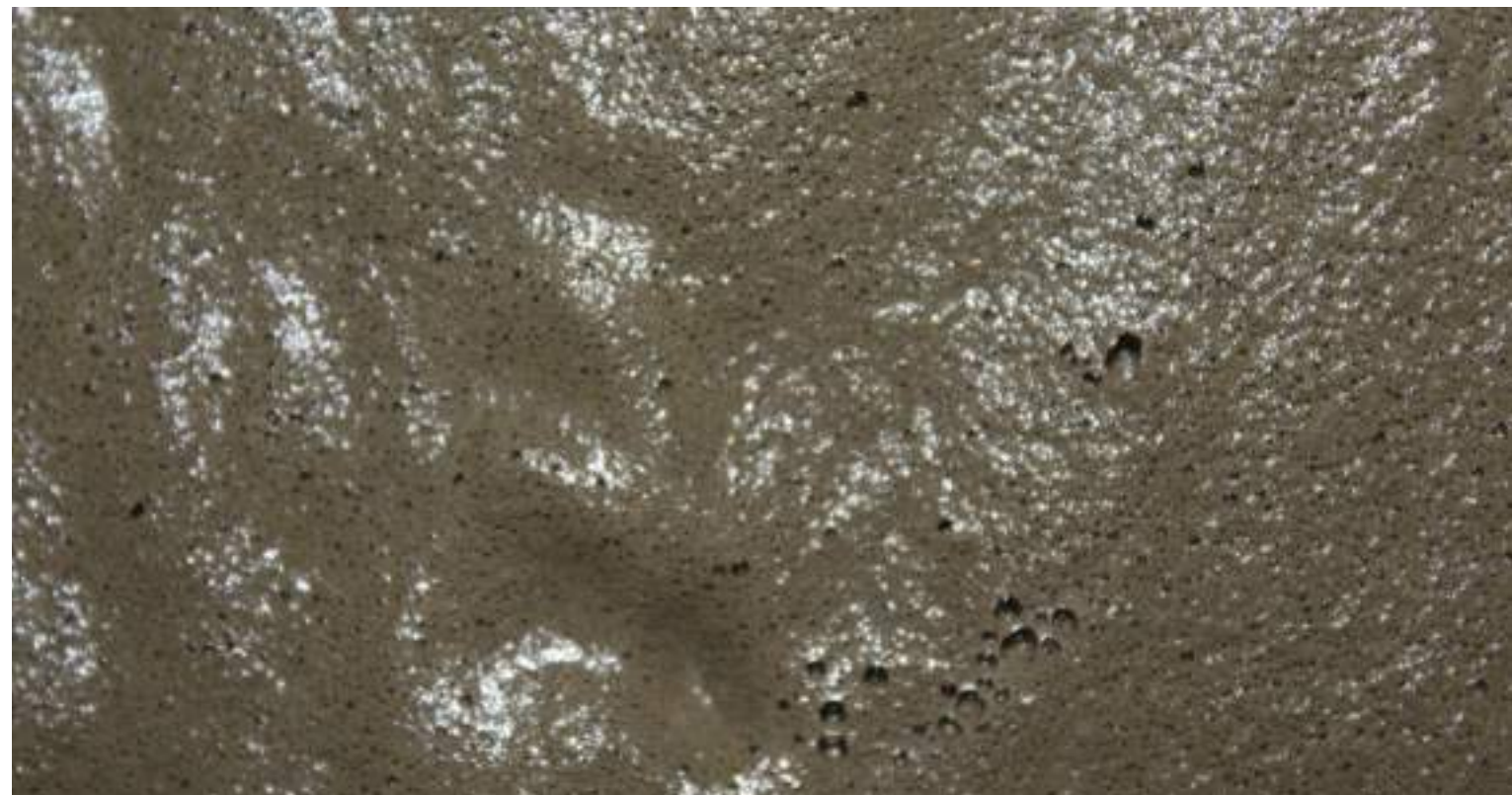
CONCRETOS CON AIRE INCLUIDO



Tecnología

Concretos desarrollados, para estructuras y construcciones que exigen menores densidades para minimizar cargas muertas en las estructuras y para proyectos que requieren especificaciones de contenido de aire.

Este tipo de concreto es desarrollado, con aditivos de última generación y reductores de agua de alto rango y aditivos de control de manejabilidad extendida.



Aplicaciones

Edificaciones, estructuras de todo tipo, obras civiles.



Resistencia



Resistencia a la compresión desde 3000 psi hasta 6000 psi, a 28 días.

Segmentos



Construcción en general



Bodegas de almacenamiento



Remodelaciones



Centros comerciales



Infraestructura



Vivienda



Cubiertas

Ventajas Constructivas



Facilidad de colocación.



Rápida colocación.



Mezcla homogénea con excelente manejabilidad y trabajabilidad.

Servicios

Asesoría en el diseño de mezcla. ✓

Conocimiento técnico y especializado para la selección de los mejores productos para su proyecto. ✓

Pruebas y análisis de laboratorio para garantizar los resultados del proyecto. ✓